

Anmeldung

Die Neuanmeldung Ihres Kindes erfolgt während der Schuleinschreibung im Mai. Sie können Ihr Kind für die Betreuung an zwei, drei oder vier Nachmittagen anmelden. Bitte beachten Sie, dass die Anmeldung für das gesamte Schuljahr verbindlich ist.

Kontakt

Für weitere Informationen sowie Anmeldeformulare können Sie gerne unsere Einrichtungsleitung Frau Christine Böhm kontaktieren:

Donau-Gymnasium Kelheim



Offene Ganztagschule
Rennweg 61
93309 Kelheim



09441 29 74 31



0176 26 68 86 11



OGS-Kelheim@awo-kelheim.de



www.awo-kelheim.de

Telefonisch erreichen Sie uns **von Montag bis Donnerstag von 11:45 bis 16:30 Uhr** oder Sie schauen persönlich bei uns vorbei. Sie finden uns im Raum 044.

Öffnungszeiten

Wir betreuen Ihre Kinder **von Montag bis Donnerstag von 12:30 bis 16:30 Uhr**. Eine verpflichtende Teilnahme für die angemeldeten Tage erstreckt sich von 12:30 bis 15:30 Uhr. Buskinder können die OGS bereits ab 15 Uhr verlassen.

Befreiungen sind im Voraus bei der Schulleitung zu beantragen sowie Krankmeldungen beim Sekretariat zu melden. Beides erfolgt digital über das Elternportal des DGKs. An schulfreien Tagen ist unsere Einrichtung geschlossen.

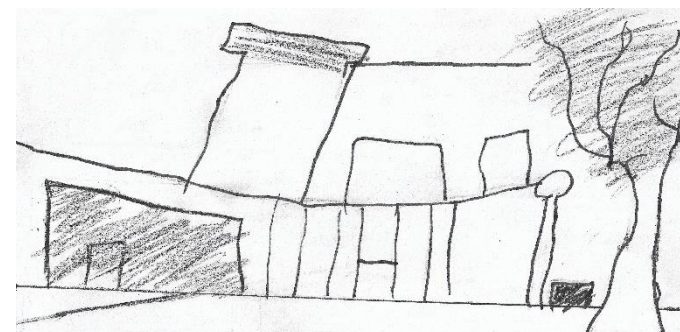
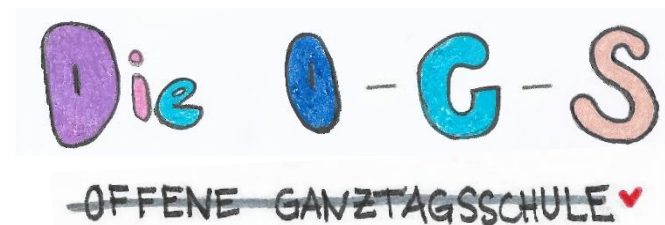
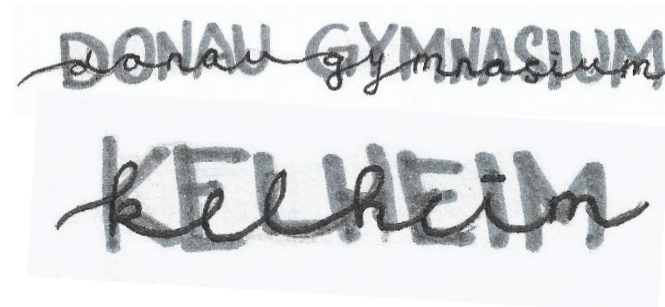
Monatliche Kosten

Pro Buchungstag/Monat belaufen sich die Kosten auf 8,00 €, womit Getränke, Brotzeit sowie Projekte finanziert werden.

Je nach Anzahl der Buchungstage ergeben sich folgende Kosten für Sie:

2 Tage	16 €
3 Tage	24 €
4 Tage	32 €

Die monatlichen Kosten werden zum 15. des Folgemonats abgebucht.



Gemeinsames Mittagessen

Nach Schulschluss versammeln sich alle Schüler*innen in unserem Aufenthaltsraum und essen gemeinsam zu Mittag. Jedes Kind bringt dabei von zuhause eine eigene Brotzeit mit. Wir empfehlen eine warme Mahlzeit, die sich optimal in Thermobechern transportieren lässt. Der Pausenverkauf bietet ebenso Kleinigkeiten an – sowohl warm als auch kalt. So kann auf die individuellen Geschmäcker aller Kinder Rücksicht genommen werden. Getränke in Form von Schorlen sowie Tee an kalten Tagen stellen wir stets zur Verfügung.



Die 15-minütige Mittagspause bietet Zeit und Raum, um in geselliger Runde gemeinsam mit Freund*innen den Schultag Revue passieren zu lassen.

Hausaufgabenbetreuung

Nach einer erholsamen Mittagspause bearbeiten die Schüler*innen ihre Hausaufgaben selbstständig in Kleingruppen. Unsere pädagogische Unterstützung kann währenddessen zu jeder Zeit beansprucht werden. Diese umfasst sowohl die Hilfestellung während des Bearbeitens als auch die anschließende Kontrolle auf Vollständigkeit. Die Hausaufgabenzeit beträgt eine Stunde und geht von 13:30 bis 14:30 Uhr.

Freiwillige Lernförderung

Nachdem die Schüler*innen ihre Hausaufgaben erledigt haben, bietet die Stunde konzentrierter Arbeit ebenso die Möglichkeit, sich auf den nächsten Tag vorzubereiten. Auch abseits der Hausaufgabenzeit stellen wir eine Vielzahl an Materialien zur Verfügung, um das Gelernte zu vertiefen und zu wiederholen.

Stärkung am Nachmittag

Nach der Hausaufgabenzeit bieten wir eine ausgewogene Brotzeit an, um Energie für den weiteren Nachmittag zu tanken. Wir legen Wert auf abwechslungsreiche und gesunde Ernährung: Gemüse mit Dip, Obstsalat oder einfach mal ein Müsli. Wünsche unserer Schüler*innen sind stets willkommen.



Freie Spielzeit

Nach den vielen Eindrücken und kognitiven Leistungsanforderungen am Schulvormittag brauchen die Kinder Zeit zum Spielen, Entspannen und Bewegen, bevor es an die Bearbeitung der Hausaufgaben geht.

Angeleitete Freizeit

Nach den Hausaufgaben bieten wir vielseitige Möglichkeiten zur aktiven und sinnvollen Freizeitgestaltung: offene Kreativ-, Spiel- und Bewegungsangebote. Hierfür stehen uns Außenanlagen und räumliche Gegebenheiten der Schule zur Verfügung.

Wir legen Wert darauf, für die Kinder ausreichend Raum und Zeit zu schaffen, um frei miteinander zu spielen, Freundschaften zu knüpfen und vom Schulalltag abschalten zu können.

Sozialkompetenz

Durch den Einsatz pädagogisch ausgebildeter Fachkräfte, die den Schüler*innen während des ganzen Betreuungstags mit Rat und Tat zur Seite stehen, tragen wir zur Aneignung sozialer Fähigkeiten bei. Regelmäßig stattfindende Gesprächsrunden, in denen gemeinsam praxisnahe Themen wie z.B. gewaltfreie Kommunikation, konstruktive Konfliktlösung, Mobbing oder der Umgang mit Social Media fallorientiert erörtert werden, unterstützen zudem soziale Lernprozesse.